

# SRPDŠ 15. 9. 2020



# ZÁKLADNÍ ŠKOLA A MATEŘSKÁ ŠKOLA MYSLIBOŘICE

-Základní škola



-Mateřská škola



-Školní družina



- Školní jídelna



## ORGANIZACE ŠKOLNÍHO ROKU 2020/2021 v ZŠ

<b>Podzimní prázdniny:</b>	29. a 30. října 2020 (čt - pá)
<b>Ředitelské volno:</b>	16. listopadu 2020 (po)
<b>Vánoční prázdniny:</b>	23. prosince – 3. ledna 2021 (st-ne)
<b>Vydání pololetního vysvědčení:</b>	28. ledna 2021 (čt)
<b>Pololetní prázdniny:</b>	29. ledna 2021 (pá)
<b>Jarní prázdniny:</b>	1. - 7. února 2021
<b>Velikonoční prázdniny:</b>	1. dubna 2021
<b>Vydání vysvědčení:</b>	30. června 2021 (st)
<b>Zahájení hlavních prázdnin:</b>	1. července 2021 (čt)
<b>Termín pro školní výlety:</b>	21. – 25. června 2021
<i>Zahájení školního roku 20/21:</i>	<i>1. září 2021 (st)</i>

**MŠ – jiný režim**

# ZÁKLADNÍ ŠKOLA A MATEŘSKÁ ŠKOLA MYSLIBOŘICE

Základní škola - Mateřská škola - Školní družina - Školní jídelna  
/33 zaměst./

Kontakt: 568 864 324, Ř – 731 507 690, ZŘ – 731 499 324

MŠ: 568 864 345, 734 441 740

ŠJ: 568 864 089, 603 462 581

E-mail: [kancelar@zsmysliborice.cz](mailto:kancelar@zsmysliborice.cz)

[reditel@zsmysliborice.cz](mailto:reditel@zsmysliborice.cz)

[mmsmysliborice@seznam.cz](mailto:mmsmysliborice@seznam.cz)

[jidelnazsmysliborice@seznam.cz](mailto:jidelnazsmysliborice@seznam.cz)

Web: [www.zsmysliborice.cz](http://www.zsmysliborice.cz)

# Pedagogičtí pracovníci

**Základní škola:** Mgr. Libuše Davidová – Ř  
Mgr. Ludmila Mrnuščíková – ZŘ  
Mgr. Lenka Brabencová – VP  
Mgr. Jana Mertlová  
Mgr. Petra Špačková  
Mgr. Věra Kočí  
Mgr. Pavel Nováček  
Bc. Pavlína Sovková  
Mgr. Michaela Míčová  
Mgr. Michal Šerý  
Mgr. Monika Kosová  
Mgr. Jana Chalupská  
Mgr. Jana Kotačková  
Mgr. Eva Šmídlová Enčevová  
Iva Cafourková, DiS.

Školní družina:	Lenka Jará Vladimíra Šípová
Mateřská škola:	Bc. Iva Svobodová Mgr. Nikola Novotná Jaroslava Popelková Eva Slatinská
Asistent pedagoga:	Lenka Jará Vladimíra Šípová Jitka Vlčková
Školní asistent:	ZŠ - Iva Cafourková, DiS. ŠD – Jitka Vlčková MŠ – Alena Štěrbová

Základní škola a Mateřská škola Myslibořice

je zapojena do projektu č.

CZ.02.3.68/0.0/0.0/18\_063/0014625

ŠABLONY II -ZŠ a MŠ Myslibořice

# Základní škola

**Školní vzdělávací program** – „Zdravá škola pro všechny“

**Roční plán**

**Výroční zpráva 2019/20**

**Zaměření školy**

- EVVO, ekologie, zdravý životní styl
- Zdravá škola
- Přírodní učebna

**Nepovinné předměty** – v 1. pololetí nenabízíme

**Zápis do ZŠ** – 13. 4. 2021



# Mateřská škola

## Školní vzdělávací program

„Jaro, léto, podzim, zima, ve školičce je nám prima“

## Roční plán „Rok s krtkem“

**Kapacita** 45 dětí

Šk. rok 2020/2021 43 dětí

**Sovička** - 28 dětí (17 předškoláků)

**Želvička** - 15 dětí



**Zápis** 11. 5. 2021

úplata 300 Kč (200 Kč) do 10. v měsíci, úhrada bankovním převodem

# Školní družina



## Školní vzdělávací program

„Jeden za všechny, všichni za jednoho“

## Roční plán

**Kapacita** 60 dětí

Šk. rok 2020/21 60 dětí

**Úplata** 100 Kč do 10. v měsíci v kanceláři školy – max. ve dvou splátkách

**Provoz** 6.00 – 7.00h 11.00 – 15.30 h

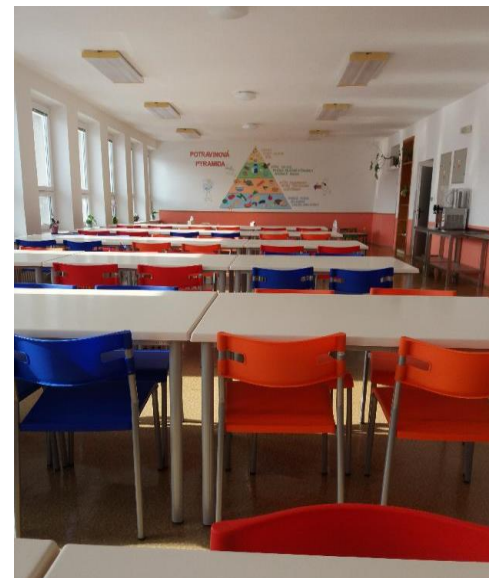
# Školní jídelna

**Kapacita 250 stravovaných**

**Šk. rok 2020/2021 220**

**Cena stravného šk. rok 2020/2021**

**Ceny stravného od 1.2.2020**

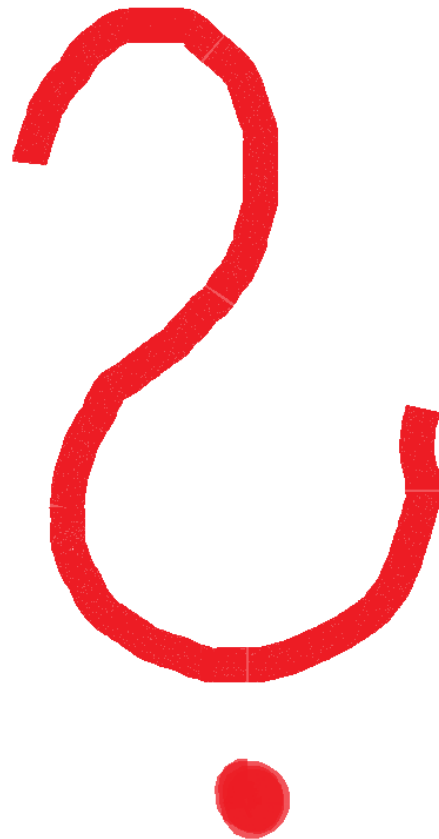


Věk strávníka	Přesnídávka (pouze MŠ)	Oběd	Svačina (pouze MŠ)	Záloha (jistina na stravné)
3 – 6 let	9,- Kč	19,- Kč	9,- Kč	740,- Kč
7 – 10 let	10,- Kč	22,- Kč	9,- Kč	820,- Kč (MŠ) 440,- Kč (ZŠ)
11 – 14 let	X	24,- Kč	X	480,- Kč
nad 15 let	X	26,- Kč	X	520,- Kč
Plná cena oběda	X	68,- Kč	X	X

# Školní řád a Pravidla pro hodnocení (od 1. 9. 2018)

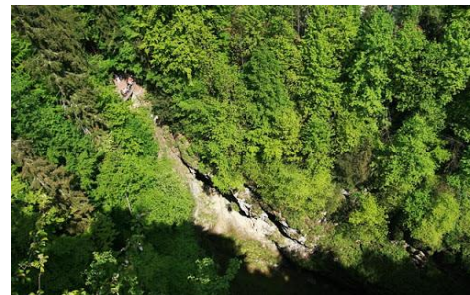
- zákonná povinnost rodičů
- elektronická žákovská knížka – registrace zák. zást., diář ( 100 Kč)
- absence - omlouvání žáků (EŽK) – max. do 3 dnů
- dopolední vyučování – 6 hodin ( končí 12.40)
- odpolední vyučování – 8 hodin (končí 14.20) – odjezdy autobusů
- účast v odpoledních vyučovacích hodinách povinná
- dokumentace školy – web školy a kancelář
- kontroly, ČŠI ČR
- úrazy – 18, z toho 3 E

# AKCE ŠKOLY



## třídní exkurze

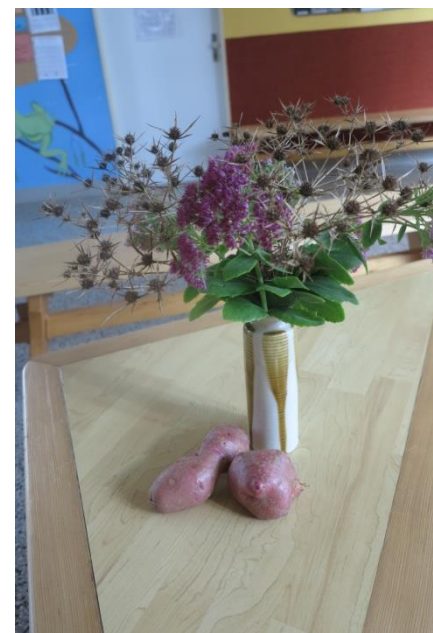
- povinné - plní učivo ŠVP
- doprava - polovinu hradí ZZ
- polovinu hradí SRPDŠ



## třídní výlety

- vlastivědné putování (odměna)

# Barvy podzimu, bazar



# Vánoce ?





- LVK Jeseníky - Filipovice (4. - 9. ročník) - 24. 1.-28. 1. 2021
- ! Neděle – čtvrtek    +,- 3 500,- Kč



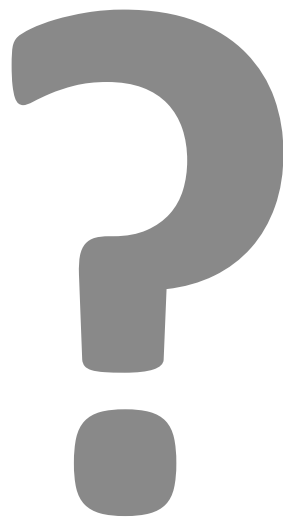
# 18. školní bál – 20. března 2021 ? květen?



# Akademie – Den matek – úterý 4. května 2021



# Ozdravné a poznávací pobyty



# Francouská riviéra /4 990,-Kč/

Monaco, Nice, Cannes , St. Tropez , Antibes.

Podrobný program : 2021

1. den: Odjezd z nástupních míst v poledním čase.

Tranzit Rakouskem a Itálií nebo Německem do Francie.

2. den: Ráno příjezd do evropského ministátu **Monaco**, kde navštívíme hlavní město Monte Carlo a jeho památky – knížecí palác, katedrálu, Oceánografické muzeum,

trať GP Monaco a Casino. V podvečer odjezd na ubytování.

3. den: **Nice** – vrch Le Chateau s překrásným pohledem na mořskou zátoku a anglickou promenádu po které se poté projdeme. **Cannes** – přímořská palmová promenáda Croisette s festivalovým palácem. **St. Tropez** – místo proslulé četnickou stanicí....Výměna pořadí zastávek dle průvodce je možná. Nocleh na stejném místě.

4. den: Celodenní pobyt v **Antibes**. Návštěva mořského světa, které představuje kolosální vystoupení cvičených kosatek, delfínů což je velký zážitek pro všechny. Součástí areálu je také muzeum námořnictva a obří akvárium se skleněným tunelem, kde můžete vidět žraloky, rejnoky atd.. (vstupné cca 27 EURO/19 EURO/děti). Večer cesta domů.

5. den: Návrat do nástupních míst v odpoledních hodinách.

Cena : 5 590,- Kč



## Ozdravný pobyt – moře ?



# Zájmové kroužky – ŠD



# Školská rada

- tříčlenná- předsedkyně - Soňa Matoušková
    - členové- Mgr.Pavel Nováček, Marie Tichá
- 3leté období 2017/2020

# SRPDŠ

- 200 Kč na rodinu ?
- volba třídního důvěrníka (tř. schůzky)
- půjčování lyží
- pracovní sešity, doprava exkurze (polovina)



# VOLBY DO ŠKOLSKÉ RADY

- Volby do školské rady 27. října 2020
  - 14 – 15h pedagogové
  - 15 – 16h zákonní zástupci
- Volební komise: Míčová Michaela, Kosová Monika, Kočí Věra
- 15.9. vyhlášení voleb
- Do 12. 10. návrh kandidátů z řad pedagogů a zákonných zástupců
- 3.11. ustavující schůze ŠR

# Zpráva o hospodaření SRPDŠ za školní rok 2019/20

Příjmy SRPDŠ	2019/2020
Příspěvky členů	29 100,00 Kč
Za žákovské diáře na šk.r. 19/20 (vybráno od žáků), doplatek SRPDŠ 4.581,01 Kč	5 340,00 Kč
Výtěžek vánoční prodejní výstavy	11 785,00 Kč
Dobrovolné vstupné Zpívání na schodech	7 500,00 Kč
Půjčování lyží	3 600,00 Kč
Výtěžek XVII.školní bál	18 559,00 Kč
Dobrovolné vstupné Den matek	0,00 Kč
Barevný podzim - burza oblečení	4 160,00 Kč
Sběr papíru	2 850,00 Kč
Sběr šípků a pomerančové kůry	1 055,00 Kč
Úroky z účtu	3,18 Kč
Odprodej keramiky žákům	910,00 Kč
Mimořádný příspěvek na pronájem ledu	1 000,00 Kč
<b>Celkem příjmy</b>	<b>85 862,18 Kč</b>

Výdaje SRPDŠ	2019/2020
Cestovné, doprava žáků na třídní exkurze	15 524,00 Kč
Odměny žákům (Halloweenská noc, Mikuláš s čerty, absolventi ZŠ)	9 061,00 Kč
Nákup materiálu na výrobky Vánoční těšení, trika na předtančení	5 969,00 Kč
Občerstvení - Den dětí	0,00 Kč
Další výdaje:	
Žákovské diáře (příspěvek žáků na úhradu faktury činí 5.340 Kč)	9 921,01 Kč
Pergola - polykarbonát na střechu	38 194,86 Kč
Tělocvik - prádlová guma	432,00 Kč
Členské příspěvky ASŠK	840,00 Kč
Vedení účetnictví 2019	3 800,00 Kč
LVK noční lyžování	2 200,00 Kč
Příspěvek doprava kino ŠD	697,00 Kč
Pronájem ledové plochy	3 200,00 Kč
Poplatky za vedení účtu	1 014,00 Kč
<b>Celkem výdaje</b>	<b>90 852,87 Kč</b>

<b>Zůstatek k 31.8.2019</b>	<b>18 539,19 Kč</b>
<b>Příjmy</b>	<b>85 862,18 Kč</b>
<b>Výdaje</b>	<b>90 852,87 Kč</b>
<b>Konečný zůstatek k 31.8.2020</b>	<b>13 548,50 Kč</b>

# COVID 19

- Informace k ŘŠ
- Odpovědnost ZZ
- Distanční výuka - uzavření školy/ třídy
- Dle KHS



Vjezd k Základní škole a Mateřské škole



Děkujeme.

**TŘÍDNÍ SCHŮZKY**

**VOLBA TŘÍDNÍCH DŮVĚRNÍKŮ**

**ÚSPĚŠNÝ A ZDRAVÝ ŠKOLNÍ ROK VŠEM**

**PŘEJÍ PEDAGOGOVÉ A VŠICHNI  
ZAMĚSTNANCI ŠKOLY**